



EN ISO 13688



STANDARD 100 PG020 226695 OETI

www.oeko-tex.com



CZ Dámská halena pohodlného střihu. Náprsní kapsa s menší kapsou na tužku, 2 spodní kapsy. **Doporučené použití:** soukromé ordinace, kliniky a různá zdravotnická zařízení, záchraně a zdravotní dopravní služby, lázeňská zařízení, ústavy sociální péče, lékárny, školy se zdravotnickým zaměřením.

SK Dámska halena pohodlného strihu. Náprsné vrecko s menším vreckom na ceruzku, 2 spodné vrecká. **Odporúčané použitie:** súkromné ordinácie, kliniky a rôzne zdravotnícke zariadenia, záchrané a zdravotné dopravné služby, kúpeľné zariadenia, ústavy sociálnej starostlivosti, lekárne, školy so zdravotníckym zameraním.

EN Ladies' comfortable smock. Chest pocket with smaller one for a pencil, 2 bottom pockets. **Recommended application:** private surgeries, clinics and various medical facilities, rescue and health services, spa, social care institutions, pharmacies, health schools.

PL Wygodna bluza damska. Kieszzeń na piersi z mniejszą kieszenią na ołówek, 2 dolne kieszenie. **Zalecane zastosowanie:** prywatne gabinety lekarskie, kliniki i różne placówki medyczne, pogotowie ratunkowe, uzdrowiska i kąpiele, instytucje opieki społecznej, apteki, szkoły o profilu medycznym.

| | Materiál Material Materiál Materiál | Vazba Vázba Binding Splot | Gramáž Gramáž Grammage Gramatura | Velikost Velkost Size Rozmiar | Jednotka Jednotka Unit Jednostka | Karton Kartón Carton Karton |
|----|--|------------------------------------|---|--|---|--------------------------------------|
| CZ | 62 % bavlna 35 % polyester 3 % elasthan | saténová | 195 g/m ² | 36 - 60 | 1 ks | 20 ks |
| SK | 62 % bavlna 35 % polyester 3 % elasthan | saténová | 195 g/m ² | 36 - 60 | 1 ks | 20 ks |
| EN | 62% cotton 35% polyester 3% elastane | satin | 195 g/m ² | 36 - 60 | 1 pc | 20 pcs |
| PL | 62% bawełna 35% poliester 3% elasthan | satynowa | 195 g/m ² | 36 - 60 | 1 sztuka | 20 sztuk |



detail kapsičky na tužku
detail vrecka na ceruzky
detail of the pencil pocket
detail kieszonki na ołówek



detail na spodní kapsu
detail na spodné vrecko
detail on the lower pocket
detail na dolną kieszeń



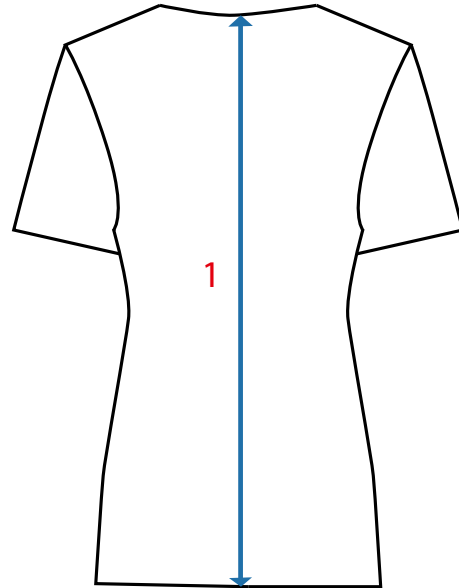
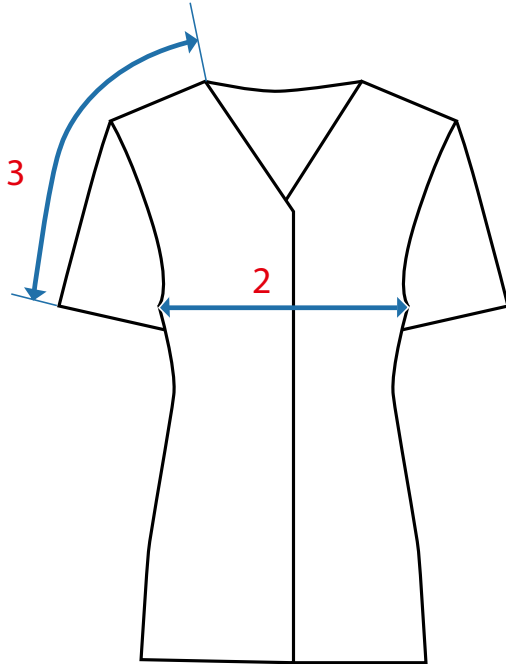
Tabulka rozměrů oděvu / Tabulka rozmerov odevu

Product dimensions chart / Tabela rozmiarów odzieży

| | 36 | 38 | 40 | 42 | 44 | 46 | 48 | 50 | 52 | 54 | 56 | 58 | 60 |
|----------|------|------|------|------|------|------|------|------|------|------|------|------|------|
| 1 | 72 | 72 | 72 | 72 | 72 | 74 | 74 | 74 | 74 | 74 | 76 | 76 | 76 |
| 2 | 47 | 49 | 51 | 53 | 55 | 57 | 59 | 61 | 63 | 65 | 67 | 69 | 71 |
| 3 | 31,4 | 31,9 | 32,4 | 32,9 | 33,4 | 33,9 | 34,4 | 34,9 | 35,4 | 35,9 | 36,4 | 36,9 | 37,4 |

* měřeno v cm / mereno v cm / measured in cm / mierzone w cm

** tolerance + - 5 % / tolerancia + - 5% / tolerance + - 5% / tolerancia + - 5%



Doporučené technologie potisků

- řezaný flex/nylon
- transfér
- digitální transfér
- výšivka

Odporúčané technológie tlače

- rezný flex/nylon
- transfer
- digitálny transfer
- výšivka

Konečnou vhodnost technologie na produktu určuje technik potiskové dílny v závislosti na umístění, materiálu a množství konkrétní zakázky.
Konečnú vhodnosť technológie na výrobku určuje technik tlačiarne v závislosti od miesta, materiálu a množstva konkrétnej zakázky.



Recommended printing technologies

- cut flex/nylon
- transfer
- digital transfer
- embroidery

Zalecane technologie druku

- cięty flex/nylon
- transfer
- transfer cyfrowy
- haft

The final suitability of the technology is determined by the print shop technician depending on the placement, material and quantity of the specific order.

Ostateczny wybór technologii jest określany przez technika drukarni w zależności od umiejscowienia, materiału i ilości konkretnego zamówienia.

